

さわやか



大阪きづがわ医療福祉生協
西成エリア さわやか編集委員会発行
06-6658-7400



2021年9月号

コロナ禍のときだからこそ医療福祉生協へ

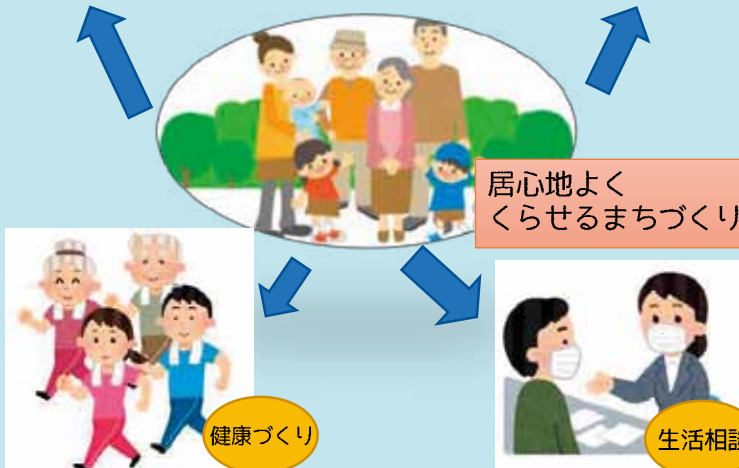
港での新施設建設
の増資にご協力
をお願いします



医療



介護



9月24日から生協強化月間がスタートします。新型コロナウイルスが猛威を振るう中だからこそ、医療・介護の事業所をもち地域での健康づくりを担い、相談活動もしています「医療福祉生協」への加入・増資をお知り合いの方にぜひ、勧めていただきますようお願いいたします。

お困りごとは助け合い「たんぽぽ」へ

この他にも助け合いしています



助け合い「たんぽぽ」は組合員さん同士の助け合いです。お一人暮らしの方、ご高齢のご夫婦の方をはじめ、ご自分や介護サービスではできない「お困りごと」を専門職（医療・介護）と連携しながら、解決・応援させていただく活動をしています。お気軽にご連絡ください。

- ★ご利用料金は1時間600円
- ★利用日は月曜から土曜
- ★利用時間は2時間まで
- ★ボランティアさんには1時間につき500円の活動費をお支払いします
- ★ボランティアさんの助け合いなので内容によってはできないこともあります

助け合い「たんぽぽ」連絡先
大阪きづがわ医療福祉生協・西成組合員活動部
電話06-6658-7400・FAX06-6658-7500
nishinari.kumikatsu@gmail.com



コロナ禍のときでもできる健康づくり

今月号の機関紙「みらい」で紹介しています「おおさかまるごと健康チャレンジ」。今年のおすすめは「手洗い」です。新型コロナウイルスが猛威を振るう中、感染対策は引き続き重要です。しっかりと手洗いに挑戦するのもいいですね！

Web (Zoom)でのきづがわ体操 (首・肩・腰・ひざの体操)



9月11日 (土) ※第2土曜日
午後2時30分～3時30分
講師：西成民主診療所デイケア室
作業療法士 澤井貴善職員
○誰でも気軽に参加できます！
○講師に日常の中でできる体操を直接質問できます！
YouTubeでも配信中！

お困りごとは
気軽にご相談を！

いのちの相談所
毎週 (水) 予約制
午後2時～
西成民主診療所にて

法律相談
9月14日 (火) 予約制
午後2時～4時
西成民主診療所にて

助け合い
ご利用料金は
1時間600円
ご連絡は組合員活動部
06-6658-7400まで



いのちの相談所ステッカー
貼りだしのご協力を！



健康診断を受けましょう！

日曜健診： 9月19日 (午前9時～12時)
： 10月17日 (午前9時～12時)

平日も健診実施しています

ご予約は西成民主診療所06-6659-1010まで



西成民主診療所 9月診療案内 ※各診療単位は、変更になる場合がございます。

	月	火	水	木	金	土
9:00～	内科・小児科	内科・小児科	内科	内科	内科・小児科	内科
12:00	(大里)	(大里・横川)	※糖尿病特診	(横川)	(大里・横川)	
14:00～	訪問診療	訪問診療	訪問診療	訪問診療	訪問診療	小児科
16:00	(午前)	(午前)	(午前)	(午後)	(午後)	(大里)
18:00～	×	内科・小児科	×	内科	内科・小児科	×
20:00	休診	(横川)	休診	整形外科	(横川)	

★ご来診が困難な方に診療所までの無料送迎行っています。ご相談ください。

○整形外科の木曜日診察は午後6時～8時・土曜日診察は午後2時～4時 お電話でご予約ください

○無料低額診療の実施医療機関です。医療費一部負担にお困りの方はご相談ください。

